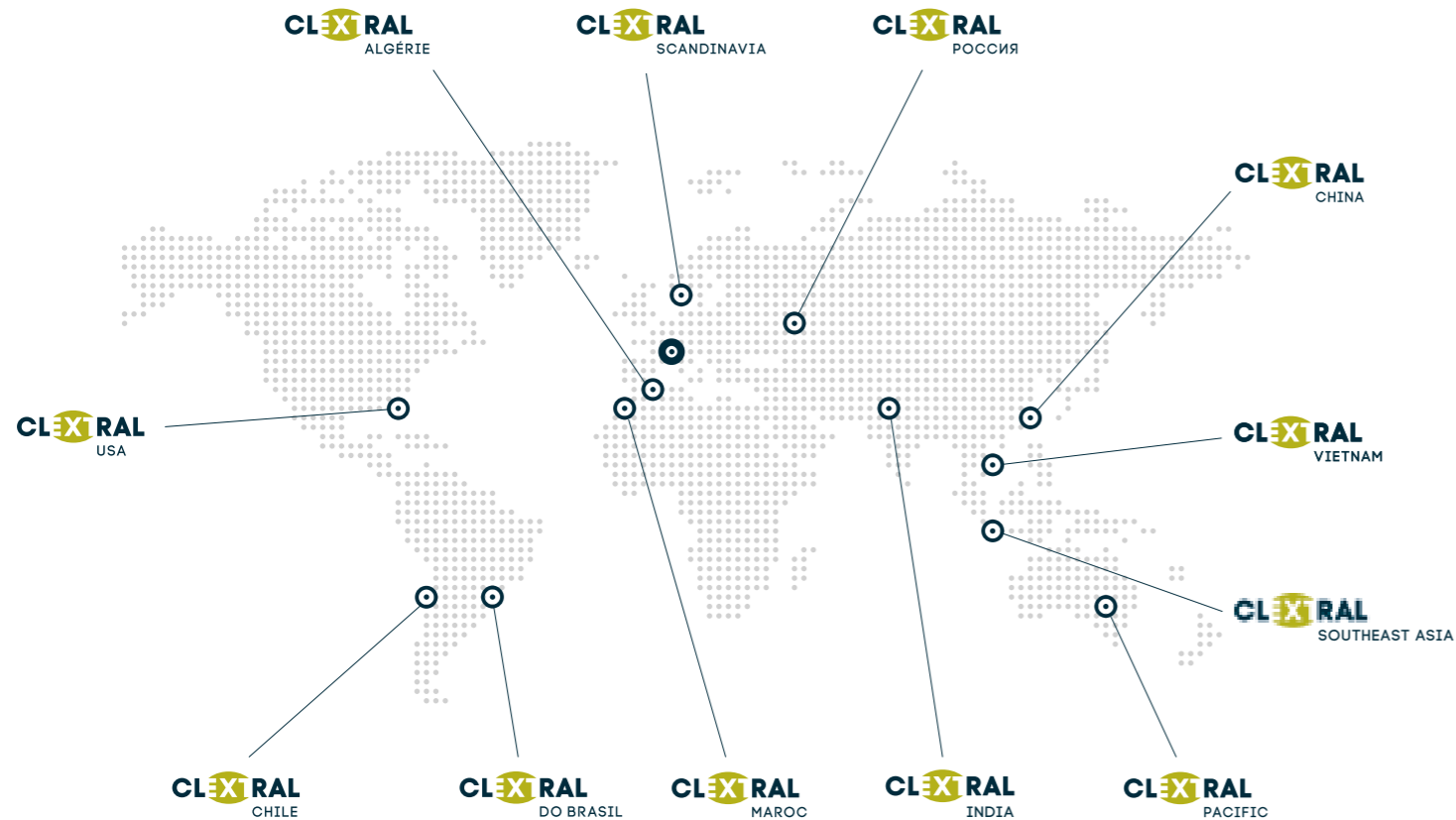


## PRÉSENCE INTERNATIONALE



Forte de son grande expertise dans la technologie bavis, Clextral fournit à ses clients des lignes de transformation clés en main intégrant des extrudeurs, des sécheurs ainsi que des équipements auxiliaires. Ses systèmes fiables et innovants en font la référence en matière de qualité et d'excellence sur ses trois marchés clés : Food & Feed, Green Industries et Powder. Clextral conçoit et fabrique également des pompes industrielles de haute précision pour les marchés de l'énergie et de la chimie. Son offre globale comprend la conception en amont et les essais de solutions industrielles, la fabrication de matériel, l'installation sur site, la maintenance complète ainsi que des services d'optimisation continue de procédés. Établie à Firminy en France, Clextral est implantée sur les cinq continents et est ainsi à même d'être à l'écoute de ses clients dans le monde entier.

**CLEXTRAL**

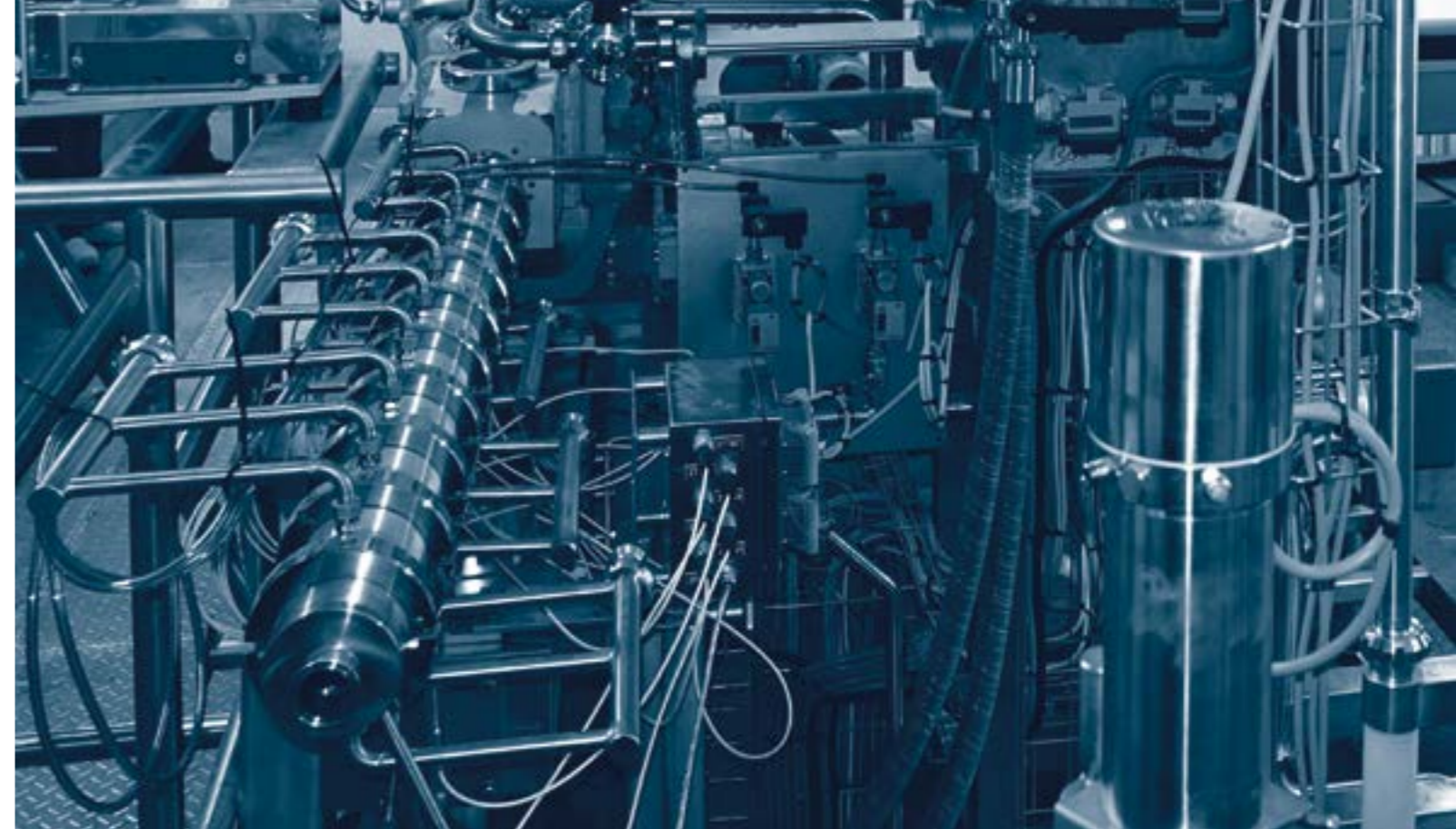
**CLEXTRAL SAS**

Firminy - 42 - FRANCE  
Tél : +33 4 77 40 31 31  
Fax : +33 4 77 40 31 23  
contact@clextral.com

[www.clextral.com](http://www.clextral.com)



**CLEXTRAL** A DIVISION OF GROUPE LEGRIS INDUSTRIES



# TECHNOLOGIE DE SÉCHAGE EPT™

## UNE INNOVATION MAJEURE

### TECHNOLOGIE D'EXTRUSION POROSIFICATION



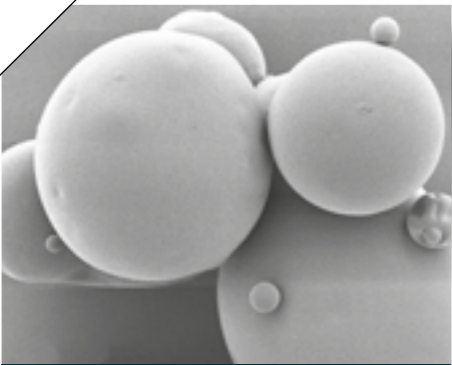
**CLEXTRAL** Extrusion  
Expertise  
Excellence



# APPLICATIONS EPT™

DISPERSIBILITÉ - RÉHYDRATION - FLUIDITÉ

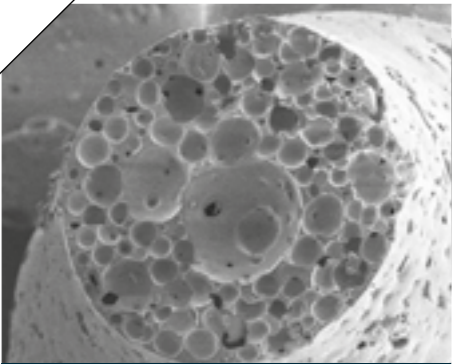
PROPRIÉTÉS FONCTIONNELLES RENFORCÉES



CONCENTRÉ DE PROTÉINES DE LAIT

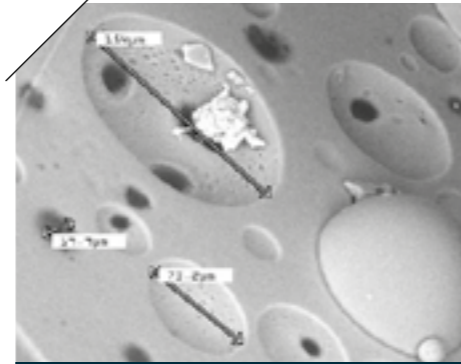


PRÉSERVATION DES AROMES



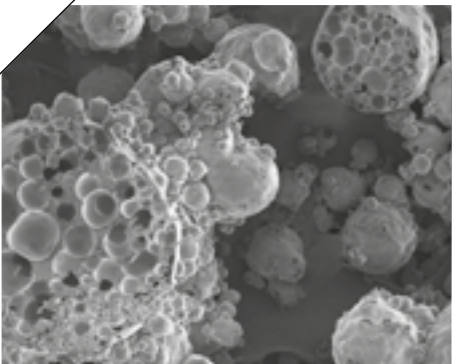
CAFÉ

TEMPÉRATURES DE SÉCHAGE INFÉRIEURES



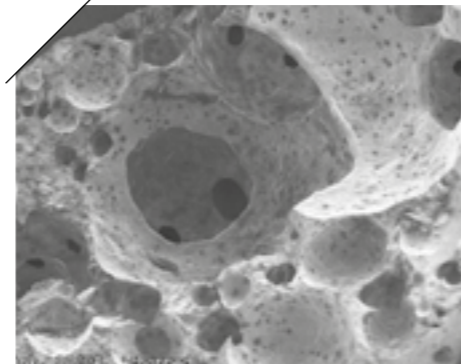
AROMES ENCAPSULÉS

FORMULES COMPLEXES



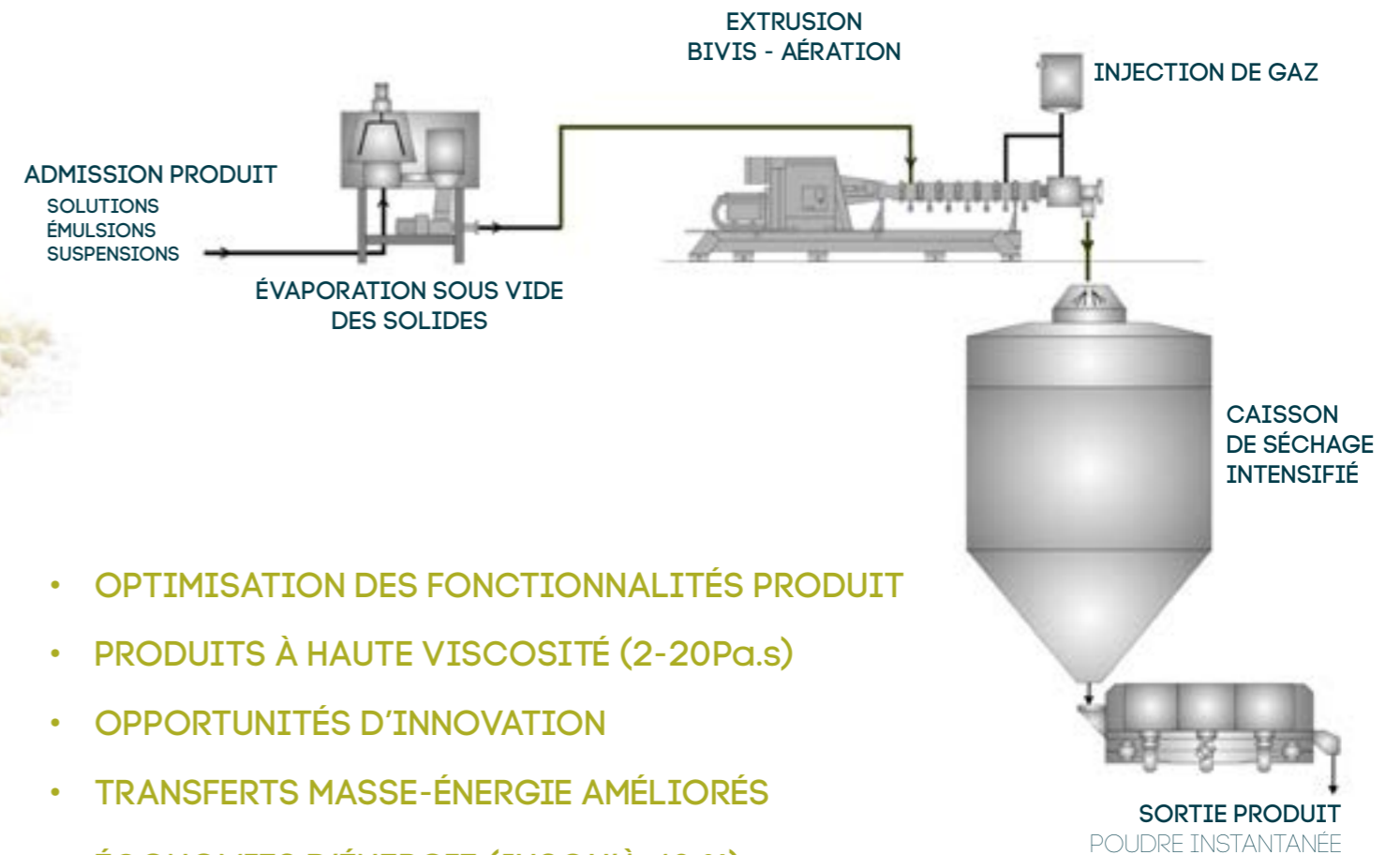
MÉLANGE DE CRÈME GLACÉE

SÉCHAGE DE PRODUITS À FORTÉ VISCOSITÉ



BOISSONS INSTANTANÉES AVOINE-CHOCOLAT

# LE PROCÉDÉ DE SÉCHAGE INTENSIFIÉ



- OPTIMISATION DES FONCTIONNALITÉS PRODUIT
- PRODUITS À HAUTE VISCOSITÉ (2-20Pa.s)
- OPPORTUNITÉS D'INNOVATION
- TRANSFERTS MASSE-ÉNERGIE AMÉLIORÉS
- ÉCONOMIES D'ÉNERGIE (JUSQU'À 40 %)

## CENTRES R&D HOMOLOGUÉS CLETRAL



EPT™ EUROPE - CÉRENCES (FRANCE)



EPT™ INSTALLATIONS DE MELBOURNE (AUSTRALIE)

