

Clextrusion

Sommaire

En exclusivité
Changement d'action-
nariat : Interview de
G.JOBARD

Réalisations
Des "aliments" pour
animaux domestiques...

CD-rom
Pour tout savoir sur
l'extrusion du Fish-feed

Brèves

Ce numéro de CLEXTRUSION illustre à nouveau la volonté de Clextral de mettre à la disposition de ses clients des équipements performants et adaptés aux besoins (modèles disponibles de la gamme EVOLUM), de trouver des solutions concrètes et fiables au niveau des procédés et des produits (réalisation d'une ligne de fabrication d'aliments pour animaux domestiques), d'enseigner ses savoirs et savoir-faire (séminaire thématique fish-feed de décembre 2000).

La motivation ultime de Clextral est en effet d'ouvrir des voies de progrès à ses clients, au travers des équipements et procédés que la société maîtrise.

Jean-Marie BOUVIER. Directeur de l'extrusion.
Membre du Directoire.

www.clextrusion.com

CLEXTRAL

Numéro 7
Juillet 2001



En exclusivité



Changement

Depuis le 19 juin 2001, la structure de l'actionnariat de CLEXTRAL a évolué. Nous avons rencontré Georges Jobard, Président du Directoire, afin qu'il nous détaille cette évolution et nous explique les conséquences de ce changement sur le fonctionnement de la société, sur les produits et sur les hommes.

Clextusion : Tout d'abord, pouvez-vous nous expliquer pourquoi Clextal change d'actionnaires?

G.Jobard : *Durant son histoire Clextal a connu différents actionnaires. L'activité Extrusion est née en 1956 au sein de la Compagnie des Acières et Forge de la Loire. Cette dernière a ensuite été intégrée au sein de Creusot-Loire. En 1985, CLEXTRAL est devenue filiale du Groupe Framatome. Aujourd'hui, Framatome se réorganise, selon la volonté de l'Etat Français, autour de deux métiers : le Nucléaire et la Connectique. Ce recentrage a amené Framatome à rechercher, depuis quelques années, des partenaires motivés pour développer les filiales dont les activités n'étaient pas liées à ces deux métiers.*

Pour ce qui concerne Clextal, compte-tenu de sa bonne santé financière, de la croissance du Chiffre d'Affaires, de la cohésion et de l'expertise des hommes, Framatome a recherché une solution qui garantirait la pérennité de la société et amplifierait, dans la continuité, les développements notamment en terme de produits et de services.

Clextusion : Vous dites "depuis quelques

années"?

G.Jobard : *En effet, ce fut une démarche réfléchie, où différentes alternatives ont été étudiées, comparées, et où le personnel a été informé, voire impliqué pour certains. Finalement, Framatome a retenu l'offre présentée par un groupement d'investisseurs français, disposant de moyens financiers puissants, associé aux managers de Clextal, qui sont présents dans l'actionnariat.*

Clextusion : Pouvez-vous nous expliquer plus précisément qui sont ces investisseurs?

G.Jobard : *Il y a trois entités. Tout d'abord ATRIA, qui est un fond d'investissement créé en 1999, par une équipe expérimentée issue du CFI, filiale du Crédit Commercial et Industriel. Le second investisseur est la société Union d'Investissement (UI), qui est la filiale d'investissement du Crédit Agricole, l'une des 10 premières banques mondiales, et qui investit sur ses fonds propres. Atria et UI ont des expériences en commun et le domaine des équipements, en particulier destinés à l'agro-industrie, leur est familier. Leur intérêt pour Clextal est directement lié à sa notoriété, sa position concurrentielle, à la solidité et au rayonnement international de la Société. Enfin, GIMECA, qui est la banque d'investissement de la Fédération des Industries Mécaniques en France, a tenu à rentrer dans le capital de Clextal. La France est la 5ème puissance Mécanique mondiale et l'intérêt de GIMECA pour Clextal s'explique principalement par l'image d'inn-*



d'actionnariat

Interview de Georges JOBARD Président de Clextral



vation technologique, de qualité et de réussite à l'exportation véhiculée par notre société.

Clextusion : Maintenant, pouvez-vous nous indiquer si cette évolution va entraîner des changements chez Clextral?

G.Jobard : Il faut tout d'abord comprendre que le développement de Clextral a toujours été intimement lié aux développements de ses Clients. Ce point, essentiel, sera bien sûr conservé. Notre ligne stratégique reste et restera axée vers la recherche de la satisfaction de nos Clients, qui en investissant dans nos équipements dégagent ainsi de la rentabilité et accroissent leurs parts de marché. Nous allons donc poursuivre nos programmes de R&D et pour certains les amplifier en partenariat avec nos Clients.

Ce numéro de Clextusion présente les différentes extrudeuses bivis Evolum que Clextral a développées et commercialisées avec succès ces deux dernières années. Nous allons démarrer la conception de nouveaux modèles, en nous attachant, comme pour

les modèles existants, à répondre aux besoins de nos marchés. Il est important de rappeler que Clextral est le seul fabricant de systèmes bivis destinés à trois industries : l'agro-alimentaire, la chimie-plasturgie et la transformation de la cellulose. Au-delà de la conception des ensembles bivis, une large partie de nos ressources de R&D est destinée au développement de nouvelles applications.

Clextusion : Pourriez-vous nous donner quelques exemples de programmes de développement que Clextral conduit actuellement?

G.Jobard : Pour ce qui concerne les applications "agro-alimentaires", nous avons développé et poursuivons la mise au point de la fibrillation des protéines, en s'appuyant sur la technologie de la Cuisson Extrusion en Milieu Humide (CEMH). Cette application innovante dont le développement a été mené en partenariat avec une société française, Protial, est d'ores et déjà commercialisée et a déjà fait l'objet d'articles dans la presse et une édition précédente de cette newsletter.

E n exclusivité



Changement

Nous travaillons aussi sur une autre application qui fera l'objet d'un brevet et que nos ingénieurs «procédés» vous présenteront dans le prochain numéro de Clextusion. Dans le domaine de la chimie et du plastique, nous concentrons nos efforts sur les procédés à haute valeur ajoutée. Des installations industrielles, basées sur des procédés innovants, seront mises en route dans les mois à venir chez des Clients et nous ne manquerons pas de communiquer sur ces avancées technologiques, dont certaines sont liées au recyclage des plastiques.

Clextusion : Et dans le domaine de la cellulose?

G.Jobard : *Le procédé breveté il y a une douzaine d'années nous a permis de vendre des installations industrielles complètes pour la fabrication de la pâte à papier fiduciaire. Nous resterons attentifs aux projets qui se feront jour. Il est important de rappeler que ce procédé possède de nombreux avantages par rapport au procédé traditionnel, techniques bien sûr, mais aussi économiques et écologiques. Nous avons aussi développé un procédé similaire, offrant les mêmes avantages, pour la fabrication de pâte à papier pour impression et écriture, à base de fibres de coton. C'est ce procédé qui est en train d'être installé en Ouzbékistan. Nos ingénieurs poursuivent aujourd'hui des développements sur différentes fibres de cellulose, permettant de répondre à des besoins spécifiques, en adaptant les fonctionnalités de ces fibres.*

Clextusion : Clextural possède aussi une activité

de fabrication de pompes doseuses. Allez-vous maintenir cette activité?

G.Jobard : *Dans la fonction d'Ensembleur vers laquelle Clextural a évolué ces dix dernières années et que nous souhaitons amplifier, les pompes DKM s'intègrent très souvent dans notre fourniture. Il est donc logique que nous conservions cette activité. D'autre part, la fiabilité et la robustesse sont des caractéristiques reconnues des pompes DKM. Nous poursuivrons notre politique dans ce domaine en développant nos capacités de services auprès des utilisateurs.*

Clextusion : Le Service, parlons-en. C'est l'une des qualités reconnues de Clextural. Qu'envisagez-vous dans ce domaine?

G.Jobard : *Il est évident qu'aujourd'hui, aux yeux des industriels, la valeur d'un équipementier se mesure aussi bien sur la qualité des équipements qu'il conçoit et commercialise que sur la qualité du service qu'il apporte à ses Clients. Nous allons bien entendu poursuivre notre politique actuelle de service, en cherchant à être encore plus proche de nos Clients, d'un point de vue géographique notamment. Nous développerons aussi de nouveaux services, sur lesquels nous travaillons déjà depuis quelques mois et que nous dévoilerons très bientôt.*

Dans cet esprit, au sein de notre filiale américaine Clextural, Inc. à Tampa, nous avons mis en place une véritable "plate-forme de développement-produits" dédiée exclusivement à nos Clients, qui comprend l'ensemble "équipements, logistique (bureaux, télé-

d'actionnariat

Interview de Georges JOBARD Président de Clextral

phones,...), ingénieur procédé, main d'œuvre". Depuis maintenant plus d'un an que celle-ci existe, la demande est croissante, y compris de la part des sociétés européennes. Les Clients délocalisent ainsi certaines activités spécifiques et pointues, en s'appuyant sur nos savoir-faire. Economiquement, c'est un service qui offre une rentabilité immédiate et permet aux ingénieurs R&D de mener leurs développements plus rapidement, dans une confidentialité totale, ce qui fait intimement partie de la "culture" Clextral.

Clextrusion : *Vous venez de mentionner votre filiale américaine. Au plan international, quelle sera la politique de Clextral?*

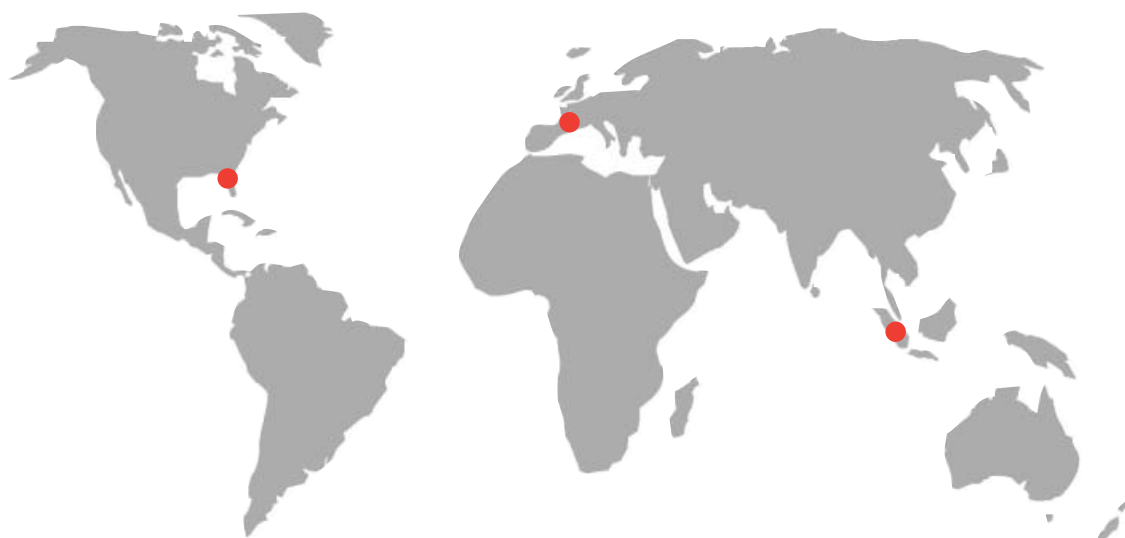
G. Jobard : *Clextral réalise aujourd'hui plus des deux tiers de ses ventes en dehors de la France. Nous nous devons d'être proches de nos Clients et de tenir compte des spécificités propres à chaque région du monde, voire à chaque pays. La qualité de*

notre réseau international est et demeurera une de nos priorités.

Notre filiale américaine basée à Tampa conserve sa structure actuelle. Il en est de même pour notre bureau Asie-Pacifique basé à Singapour. Nous menons actuellement des réflexions sur de possibles nouvelles implantations, qui permettraient de répondre encore plus rapidement aux besoins de services exprimés par les utilisateurs de nos équipements. Enfin, nous continuerons à nous appuyer sur des agents dans certains pays, tel que nous l'avons toujours fait.

Clextrusion : *Les évolutions d'actionnariat sont souvent synonymes de changements au niveau du management. Qu'en est-il pour Clextral?*

G. Jobard : *Avant d'aborder le sujet des hommes, permettez-moi d'indiquer qu'avec cette évolution, le Siège Social de Clextral SA sera dorénavant basé à Firminy, dans la Loire. C'est ici qu'est*



E n) exclusivité



Changement

née notre activité. Le tissu industriel de la région est riche, notamment dans le domaine de la Mécanique. La région Rhône-Alpes est la 1ère région mécanique en France. Les entreprises du secteur se regroupent au sein d'associations, pour progresser ensemble plus vite, tant dans la Loire (Mécapole) que dans la région Rhône-Alpes (pôle Visio-Méca).

Pour revenir à votre question, les hommes et les femmes de Clextral, avec leur expérience et leur expertise sont à la base de la réussite de la Société.

Les responsables de l'entreprise, membres du Comité de Direction, qui ont su depuis des années gagner la confiance des Clients, conservent leurs responsabilités et détiennent désormais une partie du capital. Le Directoire est composé de trois hommes qui ont mené le développement de Clextral ces dernières années.

Jean Marie Bouvier, qui a été très actif dans le renouveau du génie alimentaire en France et dont l'expertise dans les domaines de la technologie d'extrusion est reconnue internationalement, est responsable du développement de Clextral depuis 7 ans. Il conserve la responsabilité opérationnelle de l'activité extrusion.

Depuis 1993, Charles Travaglini est le responsable administratif et financier de l'entreprise. Durant toute cette période, Clextral a toujours réalisé un résultat positif. Il conserve ses fonctions actuelles.

Pour ce qui me concerne, J'avais initié l'évolution de l'entreprise vers la fourniture de lignes complètes au début des années 90, et j'en assurais la direction depuis 1992. Je préside désormais le Directoire.

Le management de l'entreprise et son projet industriel se développent donc dans la continuité.

Clextrusion : merci pour l'ensemble de ces explications.



Mr Charles TRAVAGLINI

Mr Georges JOBARD

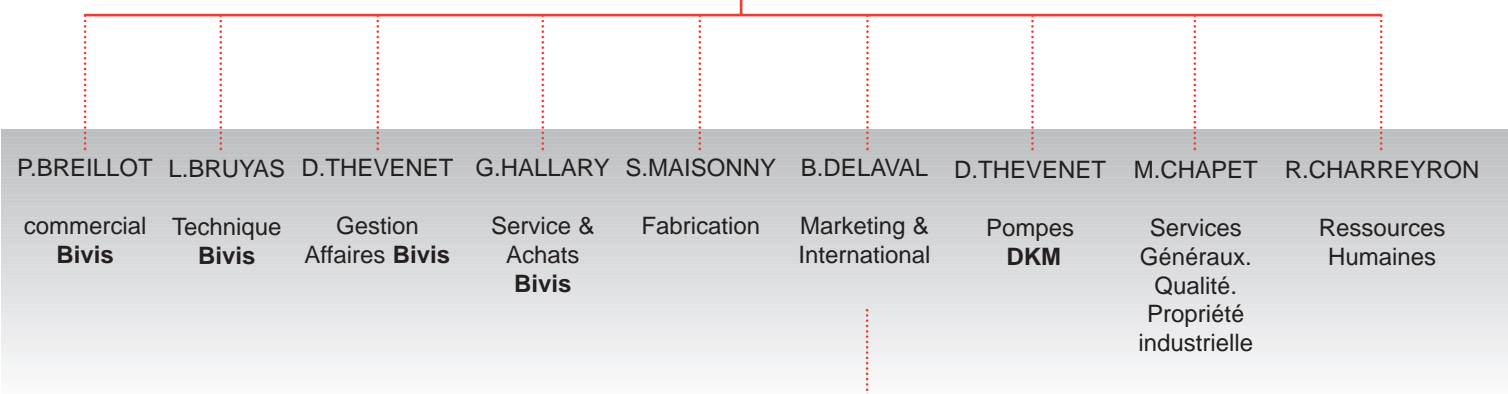
Mr Jean-Marie BOUVIER



d'actionariat

Interview de Georges JOBARD Président de Clextral

CLEXTRAL S.A. DIRECTOIRE



Réalisations



Des alicaments

Deux biologistes nutritionnistes s'initient à l'extrusion du Pet-Food :

Le marché du pet-food connaît depuis ces toutes dernières années une progression magistrale.

Aujourd'hui, les produits frais "maison" sont remplacés par des conserves, des produits semi-humides tels que les bouchées, ou par des aliments secs comme les croquettes.

Le secteur des friandises et produits à mâcher pour chiens et chats connaît lui aussi un essor phénoménal.

La demande se développe vers des produits de plus en plus sophistiqués, aussi bien en termes de forme que de composition. La technologie de l'extrusion bi-vis permet de mettre en œuvre bon nombre des initiatives liées à ce marché.

Parmi ces projets originaux Cletral a récemment installé une ligne complète dans les établissements du LABORATORIO DOTTORI PICCIONI, au nord de l'Italie, à Gessate tout près de Milan.

Piccioni est un établissement vétérinaire, avec un effectif d'une dizaine de personnes, spécialisé dans la fabrication de médicaments et aliments divers pour animaux domestiques, tels que les chiens, les chats, les poissons et les oiseaux...

Cette société a toujours innové : sa réputation est à l'origine basée sur la préparation d'aliments pour les animaux de laboratoire dans le domaine bio-médical et la recherche zootechnique.

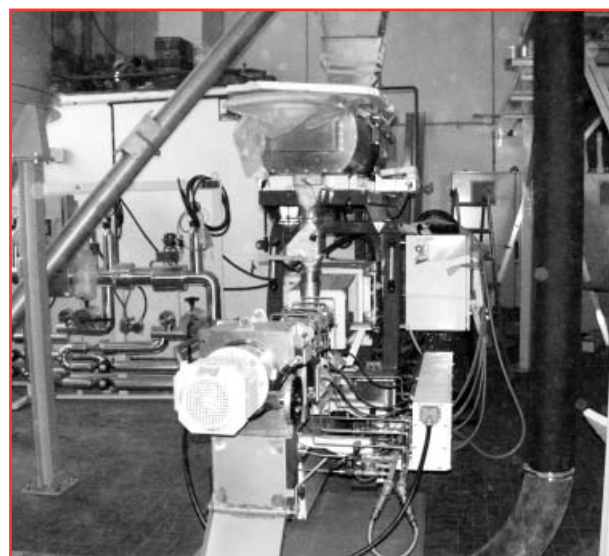
La gamme de produits de Piccioni comprenait des produits enrobés avec des vitamines dont les mélanges étaient jusqu'alors extrudés par un sous traitant local.

Cette solution n'était pas toujours satisfaisante aussi bien en termes de qualité que de flexibilité, elle a motivé la volonté d'intégrer cette production.

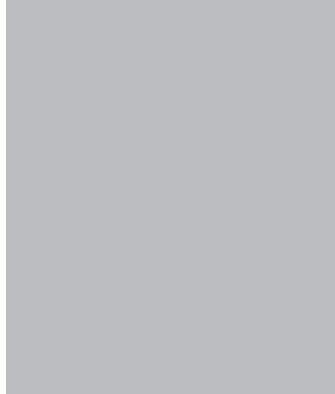
Après des essais très positifs réalisés en décembre 1999, le choix s'est porté sur les équipements et le savoir faire de Cletral.

La demande de Piccioni était de produire de petites séries d'aliments de très haute qualité, avec des formes de croquettes originales, et des compositions très variées. Afin d'y répondre au mieux, nous avons proposé dès le départ un équipement des plus sophistiqué. Nous avons ainsi conçu et fabriqué une ligne complète d'extrusion d'un débit de 500 à 700 kg /H d'aliments de très haut de gamme, destinés à la santé animale.

Ce projet innovant s'est articulé autour d'un modèle **EVOLUM HT53H**.



Chantier février 2001 - ligne en cours de montage



pour animaux domestiques

La flexibilité permise par le système d'ouverture hydraulique des fourreaux est un atout déterminant pour cette installation, elle permet des productions limitées.



Panoplies vapeur pour l'alimentation du préconditionneur et l'alimentation de l'extrudeur.

Elle facilite également les arrêts fréquents de production et le nettoyage.

En dehors des hautes performances de la machine équipée d'un moteur de 66 kW, des options de qualité ont été déclinées sur l'ensemble des équipements :

L'Évolum est équipée d'un couteau Haute Capacité (HC), muni de lames adaptables pour la réalisation de formes parfaites à de très hauts débits. Ce couteau conçu par Clextral est idéal pour les changements fréquents de production.

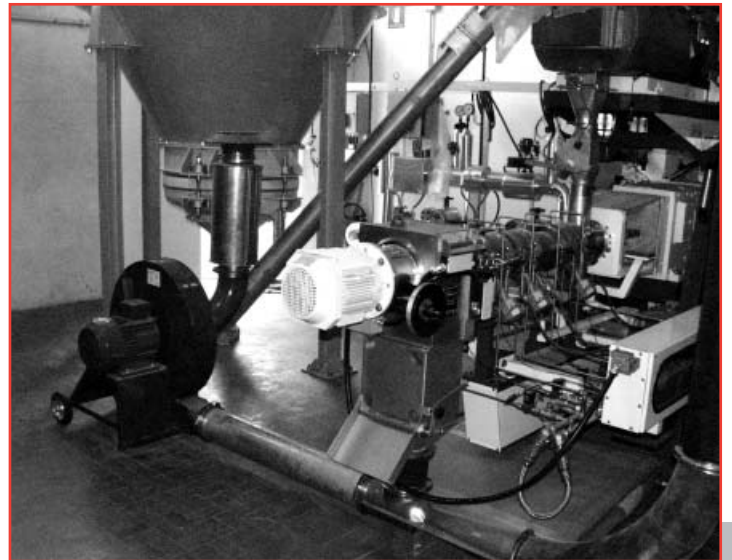
Un soin tout particulier a été apporté au choix des équipements périphériques : doseurs et pompes, préconditionneur 75 litres, panoplies vapeur, sécheur-refroidisseur et enrobeur.

Elaboré par notre équipe d'automaticiens, la supervision de cette ligne s'effectue par une interface homme/machine de type Fitsys dont l'écran est fixé sur le bâti de l'extrudeur.

Cette ligne a été installée et mise en route en mars 2001.

Un premier programme de formation à l'extrusion a été dispensé au personnel de production.

Les produits issus de cette ligne viennent d'être commercialisés. Ils sont les premiers résultats d'une collaboration fructueuse.



Cœur de l'unité de production (trémie-tampon, préconditionneur et extrudeur).



Un CD-ROM pour tout savoir sur l'extrusion du fish-feed...

Le marché du fish-feed connaît un nouvel essor depuis ces 2 à 3 dernières années.

Les 5 et 6 décembre dernier, les équipes commerciales, marketing, ingénierie et procédés de CLEXTRAL organisaient un séminaire dédié à la fabrication d'aliments pour poisson par extrusion.

Le premier objectif de ce type d'action, est de faire partager nos connaissances à nos clients, partenaires et contacts.

L'enthousiasme des 17 participants venus souvent de fort loin nous a engagé à concevoir un CDROM où l'essentiel du savoir faire de Clextral sur l'application fish feed puisse être présenté.

Le **CDROM** est organisé autour de 6 rubriques toutes commentées en voix off.

- La rubrique **CLEXTRAL** présente nos systèmes d'extrusion, leurs applications, notre présence mondiale et nos centres d'essais.
- Une **VIDEO** montre la production d'aliments pour poisson sur machine EVOLUM.
- La rubrique **TECHNOLOGIE** décrit avec un synopsis animé la ligne d'extrusion de fish feed, et informe sur le mélange, la cuisson, le refroidissement, le dégazage et la texturation.
- La rubrique **AVANTAGES** fait le point sur la productivité, la qualité, la flexibilité, l'ergonomie, les services.
- La rubrique **WEB** permet la communication par hyperliens avec les sites de CLEXTRAL.
- La rubrique **CONTACT** indique les coordonnées des implantations de Clextral.

Ce CD est disponible en langues française, anglaise, et espagnole.

Brèves...

Jean-Claude RIOCREUX, quitte ses fonctions d'ingénieur commercial et prend la responsabilité de l'**atelier de montage des extrudeurs**.

Mohammed IAMMI prend la responsabilité des ventes sur l'Afrique francophone, le Moyen-Orient, et l'Egypte. Il sera présent sur un stand que **CLEXTRAL** partage avec son partenaire **AFREM International** sur la **Foire d'Alger du 13 au 24 juin 2001**.

CLEXTRAL sera présent sur le stand **14 A 49** de l'édition 2001 de **K**, à **Düsseldorf du 25 oct au 1 nov 2001**.

Une équipe américaine de **CLEXTRAL** sera sur l'**AAAC** du **14 au 16 octobre 2001** à **Charlotte, Caroline du nord**.

Nouvelles dates de **VICTAM** : **du 6 au 9 nov 2001** à **Utrecht, Pays-bas**, où nous aurons le plaisir de vous accueillir.

CLEXTRAL S.A. B.P 10
42702 Firminy cedex
FRANCE

Tel. 33 4 77 40 31 31
Fax. 33 4 77 40 31 23

E.mail : clxsales@clextral.com

CLEXTRAL Inc
14450 Carlson Circle
Tampa, FL 33626 USA
Tél. 1 813 8544434

Fax. 1 813 8552269

E.mail : clextralUS@aol.com

CLEXTRAL A.P.

4th floor, 74 C Duxton road
SINGAPOUR 089533

Tel. 65 225 27 26

Fax. 65 225 29 39

E.mail : eallibe@clextral.com

